



**X** BAJA TT  
DEHESA  
EXTREMADURA









# ÍNDICE

- DEFINICIÓN
- ORGANIZACIÓN
- HISTORIA
- ETAPA 1
- CEREMONIA SALIDA
- PARQUE TRABAJO
- ETAPA 2
- ETAPA 3
- ENTREGA PREMIOS
- COMUNICACIÓN
- EQUIPOS PARTICIPANTES
- PATROCINIOS
- MEDIO AMBIENTE
- VOLUNTARIOS
- RESPONSABILIDAD SOCIAL
- PÚBLICO





Definir Baja TT Dehesa Extremadura como una carrera de motos y coches posiblemente sea técnicamente cierto, pero para todos los que hacen posible este evento, los participantes y espectadores saben que es otra cosa, posiblemente para cada persona sea distinta, para algunos una aventura, para otros una carrera, un espectáculo, diversión...

Nuestro objetivo siempre ha sido mostrar Extremadura a través de nuestra pasión por el motorsport, en el mejor circuito que tiene, que es la **dehesa**. Y también el crear un espectáculo para los que se acercan a ver la carrera. Por último hacer de una competición, una aventura, un reto para todos los que se atreven a disputarla.







# ORGANIZACIÓN

Organizar este evento supone un enorme esfuerzo para el club, cada edición la prueba crece, más participantes, más voluntarios, más presupuesto, más km. Esta organización se caracteriza por su dinamismo, ambición, y aunar en ella experiencia y juventud.

Una de las claves de la organización, son las innovaciones que hemos introducido, desde la creación y desarrollo de una marca que diferencie a la prueba de otras, a innovaciones deportivas. Algunas de estas innovaciones son la puesta en marcha por primera vez de tramos neutralizados, y la realización de shakedown, que es un corto tramo antes de la carrera que sirva como test a los equipos que lo deseen.

Otra innovación es el desarrollo de un hardware para los jefes de sectores, dirección de carrera, etc. Se trata de unas tablets con la información necesaria para realizar esta tarea, destaca que son usada como GPS para posibilitar la navegación de los usuarios, en esta tablets además se encuentran desde cartografía, reglamentos, track, etc.



**1** enfermería  
Movil

**+60** puntos  
control en  
recorrido



**14** sanitarios  
7 médicos



**12**  
ambulancias



**250** voluntarios  
En la organización



**50.000 m<sup>2</sup>**  
parque trabajo  
centro Badajoz

**6** ambulancias TT  
rescate



**3000 m**  
vallado

**4** camiones  
bomberos



**2** camiones  
producción

**25.000m**  
cintas



**8** coches TT  
Rescate organización









# **CRECER, CRECER Y CRECER**

En 2017 un grupo de aficionados a las carreras de coches con mucha experiencia en la organización de pruebas regionales en Extremadura se atreve a organizar una prueba de Campeonato de España y en una nueva disciplina como son los Rallye Todo Terreno.

Con mucha ignorancia sobre como era realizar una prueba de todo terreno, totalmente diferente a lo demás realizado nos aventuramos a organizarla. Desde esa fecha solo hemos crecido y crecido, pasando de ser solo una carrera para coches TT a tener SSV, motos quads y puntuar para varios campeonatos.

En la actualidad la carrera tiene más de 130 inscritos, en las distintas categorías de: coches, ssv, motos y quads, y siendo puntuable para los campeonatos de FIA Europa de Bajas Croos Country (coches), Campeonato FIM Europa (motos) , de España en Rally TT, Campeonaro España de Raids (motos), Trofeo Gran Lago de Alqueva, junto a nuestros compañeros de la Baja TT Capital dos Vinhos Monsaraz.

La evolución vivida de la prueba ha sido espectacular, de ser una prueba novata a consolidarse como un referente internacional en las pruebas cross country y un evento de referencia en la región. Prueba de ellos es el premio que nos concedieron como mejor evento deportivo 2019, que promueve la Consejería de Cultura, Turismo y Deportes . Cabe destacar la capacidad de organización y adaptación de la prueba del año 2020, en plena pandemia y con unas restricciones enormes se pudieron decidir los campeonatos de Europa de bajas FIM y de España de Rallye TT, en Extremadura.

La suma de más de 300 voluntarios, en su mayoría Extremeños pero también venidos de toda España e incluso de otros países hace posible que cada año podamos ver a los mejores pilotos y equipos a nivel Europeo de Cross Country en Extremadura











**DESCUBRE X** BAJA TT  
DEHESA  
EXTREMADURA





## 1º ETAPA – BADAJOZ

Esta etapa prólogo del viernes se disputa prácticamente en el centro de Badajoz, junto a la Alcazaba y alrededor del río Guadiana. Este tramo sirve de calificación de la prueba y se desarrolla en un marco incomparable y de fácil acceso a los aficionados y al público general que prácticamente se encuentra con la carrera.













## CEREMONÍA DE PODIUM

El viernes, una vez disputada la etapa prologo los equipos realizarán en la plaza alta de Badajoz la presentación de los equipos, además los que hayan realizado los mejores tiempos en la etapa junto al rio elegirán posición para la etapa del sábado.







## PARQUE TRABAJO

En 50.000 m<sup>2</sup> Junto al río Guadiana y a la avenida Sinforiano Madroñero se sitúa el parque de trabajo. Es donde los equipos establecen su base, los vehículos son reparados y los pilotos descansan.

Para el público ver a los vehículos y pilotos de cerca después de un duro día es un espectáculo. Dentro del parque de trabajo se pueden poner expositores, tiendas, etc.













# COMPETICIÓN

**3 DÍAS DE COMPETICIÓN**

**+ 400 KM CRONOMETRADOS**

**+ 15 POBLACIONES**

**3 COMARCAS**

**PROLOGO 5 KM EN CENTRO CIUDAD**

**200 KM TRAMO MÁS LARGO**

**550 M ALTITUD MÁXIMA**

**150 M ALTITUD MÍNIMA**





## ETAPA 2: SÁBADO

---

El sábado serán más de 300 km de competición los que se correrán por las dehesas de de la comarca de los llanos de Olivenza, zona llana y frontera con Portugal y Andalucía y los límites del lago Alqueva.

Una etapa 100% dehesa, donde los equipos se enfrentarán a un terreno duro, con una navegación muy difícil. Los equipos realizarán por la mañana una primera parte de la etapa de unos 200 km de recorrido, al mediodía los participantes retornan a Badajoz para reparar y revisar vehículos y posteriormente vuelven a la zona realizando en total unos 300 km de etapa.

Todas estas poblaciones y sus términos municipales tienen zonas de público ya clásicas donde cada año se concentran muchísimos aficionados que visitan estas localidades





## **ETAPA 3: DOMINGO**

Unos 150 km recorrerán los vehículos por un muy diversos parajes, en este sector cronometrado los equipos se encontraran con zonas muy dispares en cuanto al terreno y geografía.

Después de un duro día como es el Sábado, la difícil etapa del domingo establecerá el ganador de la prueba, y como es habitual en esta carrera, ningún equipo ha llegado a esta etapa con una diferencia suficiente como para ir tranquilo, o si la ha tenido la ha perdido en ella. Mucho que decidir todavía después de tantos km.









## ENTREGA DE PREMIOS

Después de una dura prueba, los equipos llegarán al podio de Badajoz donde se les entregará los trofeos, sonarán los himnos y descorcharán el cava para celebrar las victorias.











## COMUNICACIÓN

Año tras año la prueba va avanzando en competitividad, seguimiento del público y participantes. Esto nos ha llevado a que el interés de la carrera por parte de medios de comunicación haya aumentado en cada edición, llegando a esta última en donde más de 40 medios y 10 agencias fotográficas han sido acreditados, venidos estos desde varios países y toda la geografía nacional.

En la actualidad los reportajes de TV de la Baja TT Dehesa Extremadura llegan a varios países además de España, con un total de más de 15 horas de emisión por televisión. En España cuenta con un reportaje especial en teledeporte de RTVE. A nivel internacional hay retransmisiones especiales en varias cadenas de distintos programas que se emiten en Portugal, Canadá, Estados Unidos, Cavo Verde, Mozambique, etc. En redes sociales el aumento cada año es exponencial, la Baja TT Dehesa Extremadura tiene cuenta en Facebook, Instagram, twitter, YouTube, contando entre ellas con varios miles de seguidores y visitas durante la carrera.

Facebook: @BajaTTextremadura  
 Instagram: bajattextremadura  
 Twitter: @BajaExtremadura  
 Youtube: Baja TT Dehesa Extremadura







# PARTICIPANTES



+ DE 130 PARTICIPANTES

4 CATEGORIAS DE VELOCIDAD

SSV – MOTOS – COCHES – QUADS

CATEGORIA REGULARIDAD EN MOTOS Y  
COCHES

MÁS DE 800 PERSONAS ACOMPAÑAN A LOS  
EQUIPOS

4.000 PERNOCTACIONES GENERAN LOS  
EQUIPOS EN LA REGIÓN.

MÁS DEL 30% SON EQUIPOS EXTRANJEROS

PORTUGAL ES EL PAÍS EXTRANJERO CON MÁS  
PRESENCIA, CON UN 25% DE EQUIPOS

BOLIVIA, ARGENTINA, REPUBLICA CHECA,  
AUSTRIA, FRANCIA, ITALIA SON  
NACIONALIDADES QUE NOS HAN VISITADOS





## PATROCINIOS

Desde la organización de la Baja TT Dehesa Extremadura cuidamos nuestra imagen con el fin de dar también nosotros el mejor retorno sobre su marca. Estamos convencidos que la inversión realizada sobre la prueba es retornada con creces por el interés que despierta en aficionados, participantes y medios de comunicación.

El hacer una carrera dentro de una gran ciudad como Badajoz asegura mucho público durante la competición, además de su enclave fronterizo y de que muchos de los participantes y seguidores son del país vecino, lo que nos asegura una repercusión y visualización en ambos países.

Desde la prueba también ofrecemos formulas de activación del patrocinio como son: rutas por los caminos que discurre la prueba, presentaciones, exposiciones en sus instalaciones de vehículos que participan en la prueba, experiencia para invitados, sorteos, etc.







## MEDIO AMBIENTE

Uno de los objetivos de la organización es minimizar el impacto que la prueba hace en el medio ambiente, cada año damos un paso adelante, es por ello que estamos trabajando para conseguir en los próximos años las 3 estrellas Sustainability Accreditation que asigna la Federación Internacional de Automovilismo, FIA. Entre las actividades para conseguirlo destaca la instalación de contenedores reciclaje, reducir la huella de carbono, uso transporte público , etc.





# VOLUNTARIOS

Sin los voluntarios esta prueba no sería posible, son cientos los que permiten que la carrera sea segura, desde cronometradores hasta Protección Civil, pasando por oficiales, comisarios de ruta, verificadores, etc.

La gestión de todos estos voluntarios, es un reto para la organización, ya que hay que asignar y sincronizar las distintas funciones a realizar, desde las tareas específicas pasando por los alojamientos y mantenimientos diarios para más de 200 personas durante los días de competición.

La organización todo los años hace cursos de reciclaje, jornadas de convivencia pública, guías didácticas y Briefing antes de la prueba para que todos estén preparados para la carrera.

Este trabajo para muchos no solo se desarrolla durante el fin de semana de la carrera, también continúa antes y después de la prueba.







## RESPONSABILIDAD SOCIAL

La organización colabora con varias entidades y eventos sin ánimo de lucro, además del envío de juguetes a países en vías de desarrollo.

Un ejemplo de estas colaboraciones que realizamos es con el centro plena inclusión Villafranca, en donde este año se organizó una Webinar para los usuarios del centro, en la que contamos con el periodista de RTVE, Marc Martín, y con el copiloto varias veces ganador del Rally Dakar y participante en la Baja TT dehesa Extremadura, Lucas Cruz.

Además alumnos del centro fueron voluntarios en la pasada edición de la Baja TT Dehesa Extremadura y pudieron conocer la prueba desde dentro, y adaptándose de una forma extraordinaria al trabajo que se les encomendó.

Una Webinar para: **PLENA INCLUSIÓN VILAFRANCA**  
Organiza: **BAJA TT DEHESA EXTREMADURA**

**MOTOR SPORT**  
**TODOS CON LAS MISMAS OPORTUNIDADES**  
Marzo 24 - 2021 | Miércoles  
De 12:30 pm a 14:00 pm  
En sus pantallas

**BAJA TT DEHESA EXTREMADURA**





## PÚBLICO

El público es fundamental para la prueba, el éxito de la carrera se ve reflejado en la aceptación de los espectadores. Desde la primera edición el número de seguidores no ha parado de ascender.

La organización condiciona zonas especiales de público para que se pueda seguir la carrera con seguridad, y cercana a las poblaciones para que éstas se vean beneficiada por la llegada de espectadores y además tengan comodidades, como por ejemplo para estacionar vehículos no siendo necesario ir en un 4x4, o una buena oferta de casas rurales, bares y restaurantes.

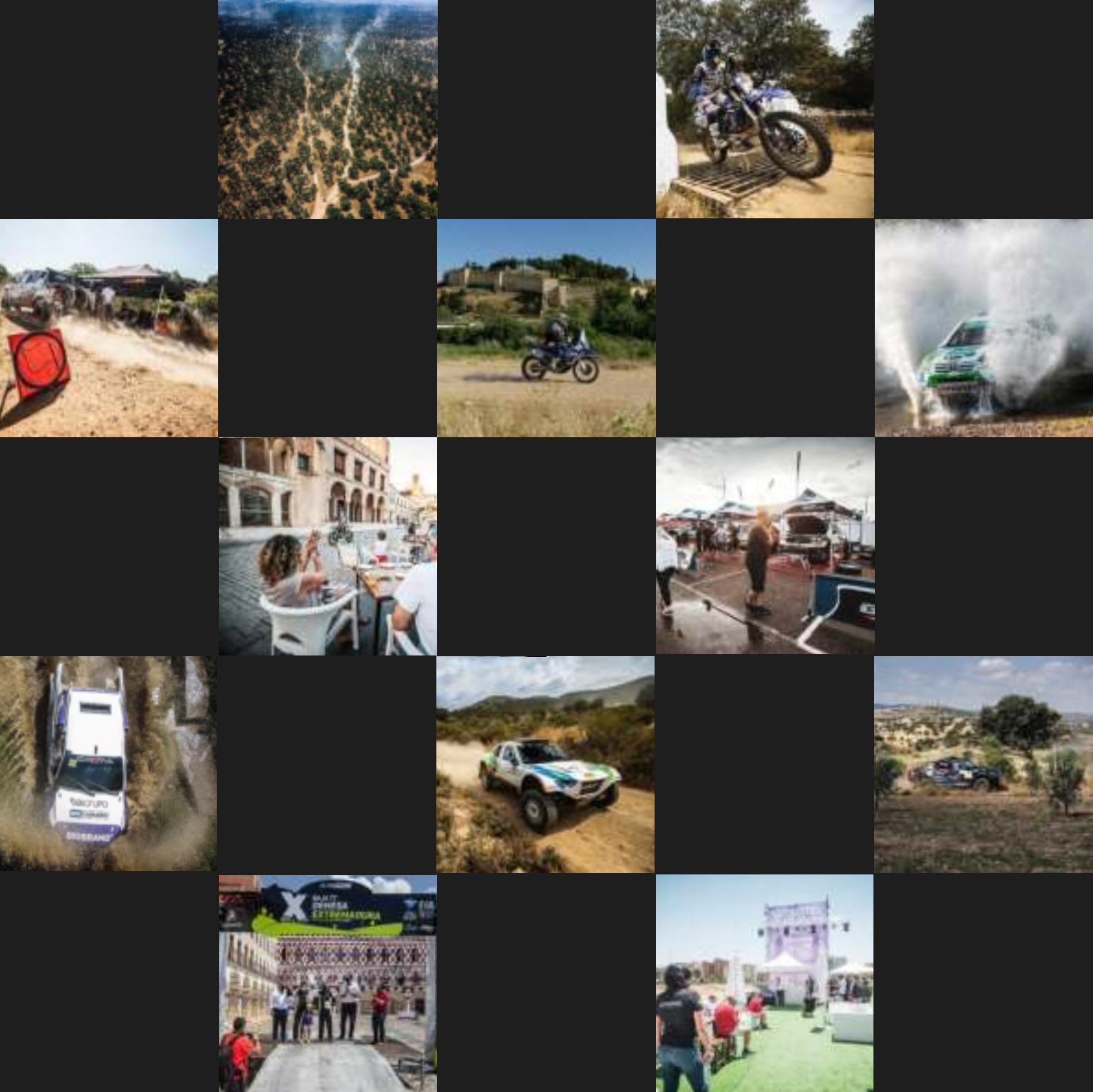
Se preparan unas infografías de las zonas de público para que sea sencillo seguir la prueba, y además con información de la oferta turística y hotelera de la población











**MCV MOTORSPORT**

**+34 669 41 11 30**

**info@bajattextremadura.com**

**www.bajattextremadura.com**

**@bajattextremadura**







**X** BAJA TT  
DEHESA  
EXTREMADURA